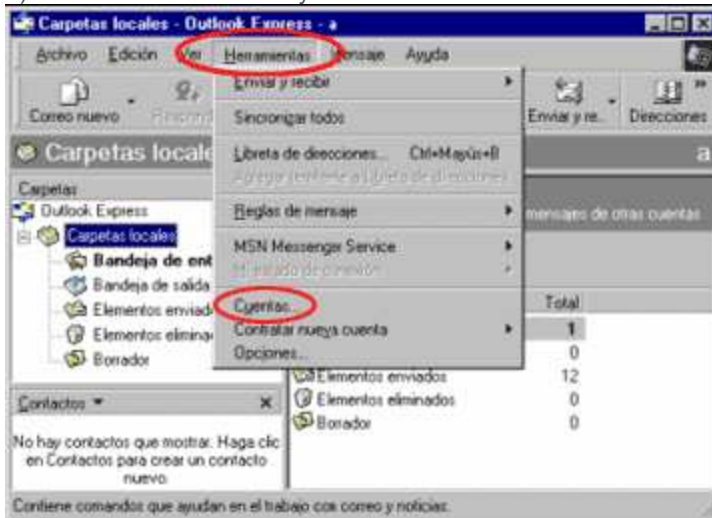


### Configuración del Correo Electrónico en el Outlook Express

Para configurar tu Correo Electrónico en el Outlook Express, deberás seguir los siguientes pasos:

a) Ingresar al Outlook Express

b) Ir al Menú Herramientas y hacer clic en Cuentas...



c) Ir a la pestaña Correo



d) Darle clic en la opción Agregar y luego en la opción Correo



e) Ingresar tu Nombre Completo, hacer clic en el botón Siguiente

**Asistente para la conexión a Internet**

**Su nombre**

Al enviar correo electrónico, su nombre aparecerá en el campo De del mensaje saliente. Escriba su nombre tal y como desea que aparezca.

Nombre para mostrar:

Por ejemplo: Jorge López

< Atrás    **Siguiente >**    Cancelar

f) Selecciona la opción "Ya dispongo de una dirección de correo electrónico y desearía utilizarla" Ingresar tu dirección de Correo Electrónico y hacer clic en el botón Siguiente.

**Asistente para la conexión a Internet**

**Dirección de correo electrónico de Internet**

La dirección de correo electrónico es la dirección que otras personas utilizarán para enviarte mensajes.

Ya dispongo de una dirección de correo electrónico y desearía utilizarla.

Dirección de correo electrónico:

Por ejemplo: alguien@microsoft.com

Deseo contratar una nueva cuenta con:

< Atrás    **Siguiente >**    Cancelar

g) Selecciona el Servidor de Correo entrante : POP3  
Luego ingresa los nombres de los Servidores de Correo :  
Servidor de Correo entrante: pop.terra.com.pe  
Servidor de Correo saliente: smtpseguro.terra.com.pe  
Hacer clic en el botón Siguiente.

**Asistente para la conexión a Internet**

**Nombre del servidor de correo electrónico**

Mi servidor de correo entrante es:

Servidor de correo entrante (POP3, IMAP o HTTP):

El servidor SMTP se utiliza para el correo saliente.

Servidor de correo saliente (SMTP):

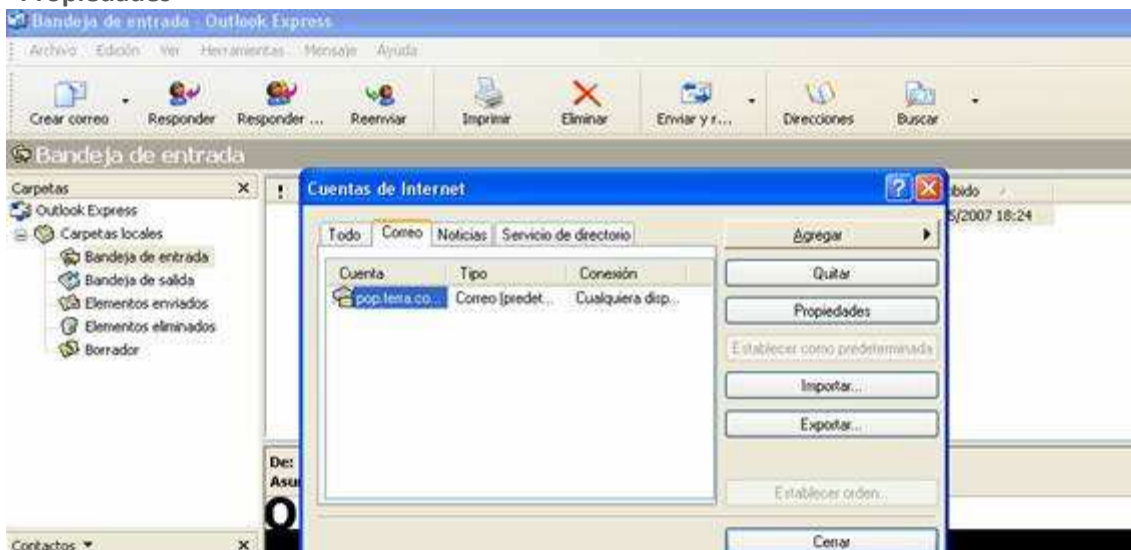
< Atrás    **Siguiente >**    Cancelar

h) Ingresar tu Nombre de tu Cuenta de Correo Electrónico y tu Contraseña, hacer clic en el botón Siguiente.

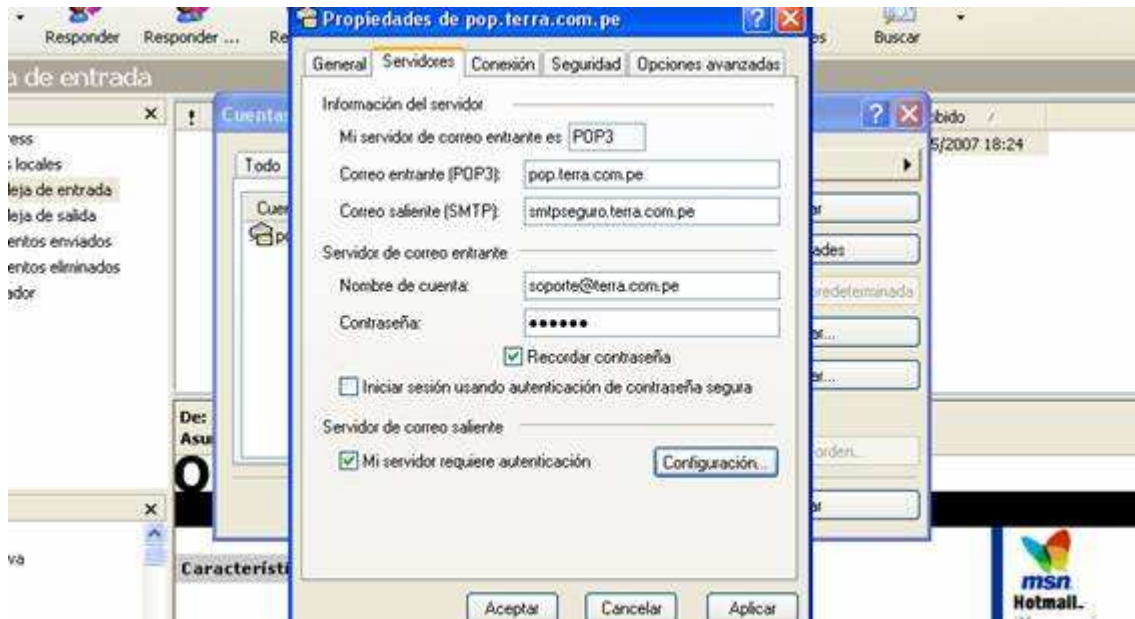


i) Hacer clic en el botón Finalizar y cerrar la ventana de Correo.

j) Debido a que el servidor de salida requiere autenticación, se marca la cuenta y de ahí se da clic en **“Propiedades”**



k) Por último se marca con un aspa la opción Mi Servidor Requiere Autenticación se da clic en Aplicar y luego Aceptar.



¡Felicitaciones!, ya tienes configurado tu cuenta de Correo Electrónico, el cual te permitirá comunicarte con todas las personas que desees en todo el mundo.